

SINIESTROS DE TRÁNSITO ASOCIADOS AL ALCOHOL EN EL CONDUCTOR

2018





ÍNDICE

RESUMEN DE CIFRAS DE SINIESTROS DE TRÁNSITO ASOCIADOS AL ALCOHOL EN EL CONDUCTOR (AÑO 2018)	3
Causas de siniestros de tránsito y consecuencias (2009- 2018)	5
Ranking de fallecidos en siniestros de tránsito según causa de ocurrencia (2009 – 2018)	6
Evolución de siniestros de tránsito y consecuencias asociados al alcohol en el conductor en los últimos 10 años	7
Siniestros de tránsito asociados al alcohol en el conductor (2009 – 2018)	8
Causas de siniestros de tránsito y consecuencias (2018)	9
Ranking de fallecidos en siniestros de tránsito según causa de ocurrencia (2018)	10
Alcohol en el conductor y su incidencia (2018)	11
Siniestros de tránsito y consecuencias según región (2018)	12
Ranking de siniestros de tránsito según comuna (sólo hasta 60 siniestros) (2018)	13
Siniestros de tránsito y consecuencias según tipo de siniestro (2018)	14
Siniestros de tránsito y consecuencias según zona de ocurrencia (2018)	15
Ranking de siniestros de tránsito según la ruta de ocurrencia (sólo hasta 14 siniestros) (2018)	16
Siniestros de tránsito y consecuencias según mes de ocurrencia (2018)	17
Siniestros de tránsito y consecuencias según día de ocurrencia (2018)	18
Siniestros de tránsito y consecuencias según horario de ocurrencia (2018)	19
Cantidad de participantes y víctimas según calidad (2018)	20
Cantidad de participantes y víctimas según grupo etario (2018)	21
Conductores fallecidos y lesionados según grupo etario (2018)	22
Pasajeros fallecidos y lesionados según grupo etario (2018)	23
Peatones fallecidos y lesionados según grupo etario (2018)	24
Cantidad de participantes y víctimas según género (2018)	25
Mujeres fallecidas y lesionadas según grupo etario (2018)	26
Hombres fallecidos y lesionados según grupo etario (2018)	27



RESUMEN DE CIFRAS DE SINIESTROS DE TRÁNSITO ASOCIADOS AL ALCOHOL EN EL CONDUCTOR (AÑO 2018)

Durante el año 2018, se registraron en el país 89.311 siniestros de tránsito, dejando como consecuencia 1.507 fallecidos y 57.939 lesionados (7.859 graves, 4.092 menos graves y 45.988 leves); de éstos, 7.140 (8% del total) siniestros de tránsito con 146 (9,7% del total) fallecidos y 5.922 (10,2% del total) lesionados (837 graves, 482 menos graves y 4.603 leves) fueron causados por el “Alcohol en el conductor”.

La causa “Alcohol en el conductor” presentó un aumento del 2,3% en el número de siniestros, un 15,9% en el número de fallecidos y un 2,8% en el total de lesionados, con respecto al año anterior.

En los últimos 10 años y también en 2018, la causa “Alcohol en el conductor” se ha posicionado en el cuarto lugar de los fallecidos en siniestros de tránsito.

Las regiones con mayor número de siniestros por “Alcohol en el conductor” fueron: Metropolitana (1.567), Maule (659) y Biobío (631), mientras que las con más víctimas fatales fueron: Metropolitana (25), Araucanía (23) y Maule (13). Por otro lado, las comunas con más siniestros debido al alcohol en conductor fueron: Punta Arenas (206), Arica (192) y Coquimbo (175), mientras las con más fallecidos fueron Arica (5) y Osorno (4).

Si bien el choque fue el tipo de siniestro con mayor frecuencia de ocurrencia (46,9%), los fallecidos se debieron tanto a choques (30,8%) como a colisiones (32,9%).

Si bien 76,8 % de los siniestros ocurrió en zona urbana, 62,3% de los fallecidos por esta causa se concentraron en zona rural.



RESUMEN DE CIFRAS DE SINIESTROS DE TRÁNSITO ASOCIADOS AL ALCOHOL EN EL CONDUCTOR (AÑO 2018)

El mes con más fallecidos a causa del alcohol en conductor fue enero (27), coincidiendo con la temporada estival y vacaciones, mientras que el mes con más siniestros fue septiembre (705), lo cual podría analizarse en relación al número de días de fiestas patrias, siendo una fecha característica de ingesta de alcohol en los días festivos, tanto por parte de conductores como de peatones.

Los siniestros y fallecidos por “Alcohol en el conductor” ocurrieron en mayor medida entre las 00:00 a 05:59 horas (2.577, 68 fallecidos) lo que coincide con los horarios de los locales nocturnos con expendio de alcohol. En concordancia con ello, ocurrieron más siniestros y fallecidos durante sábados y domingos, con un total de 3.984 siniestros y 101 fallecidos. Es más, estos días concentraron el 69% de los fallecidos de toda la semana.

Los conductores fueron quienes participaron mayormente en siniestros de tránsito (79,6%), mientras que un 47,9% de los fallecidos eran pasajeros.

Por otro lado, los jóvenes de 19 a 33 años fueron quienes más participaron (5.870) y fallecieron (62) en siniestros de tránsito atribuidos al “Alcohol en conductor”. Asimismo, de los jóvenes fallecidos, 62,9% se trasladaba como pasajero (39 de 62 fallecidos) y 27,4% como conductor (17 de 62 fallecidos).

Cabe mencionar que en el año 2018, hubo 1 menor de 4 años fallecido a causa del “Alcohol en el conductor”, como pasajero de un automóvil particular. Por otro lado, es importante relevar que 51% de los adultos fallecidos entre 46 y 63 años (20 de 39) se trasladaban como conductores.

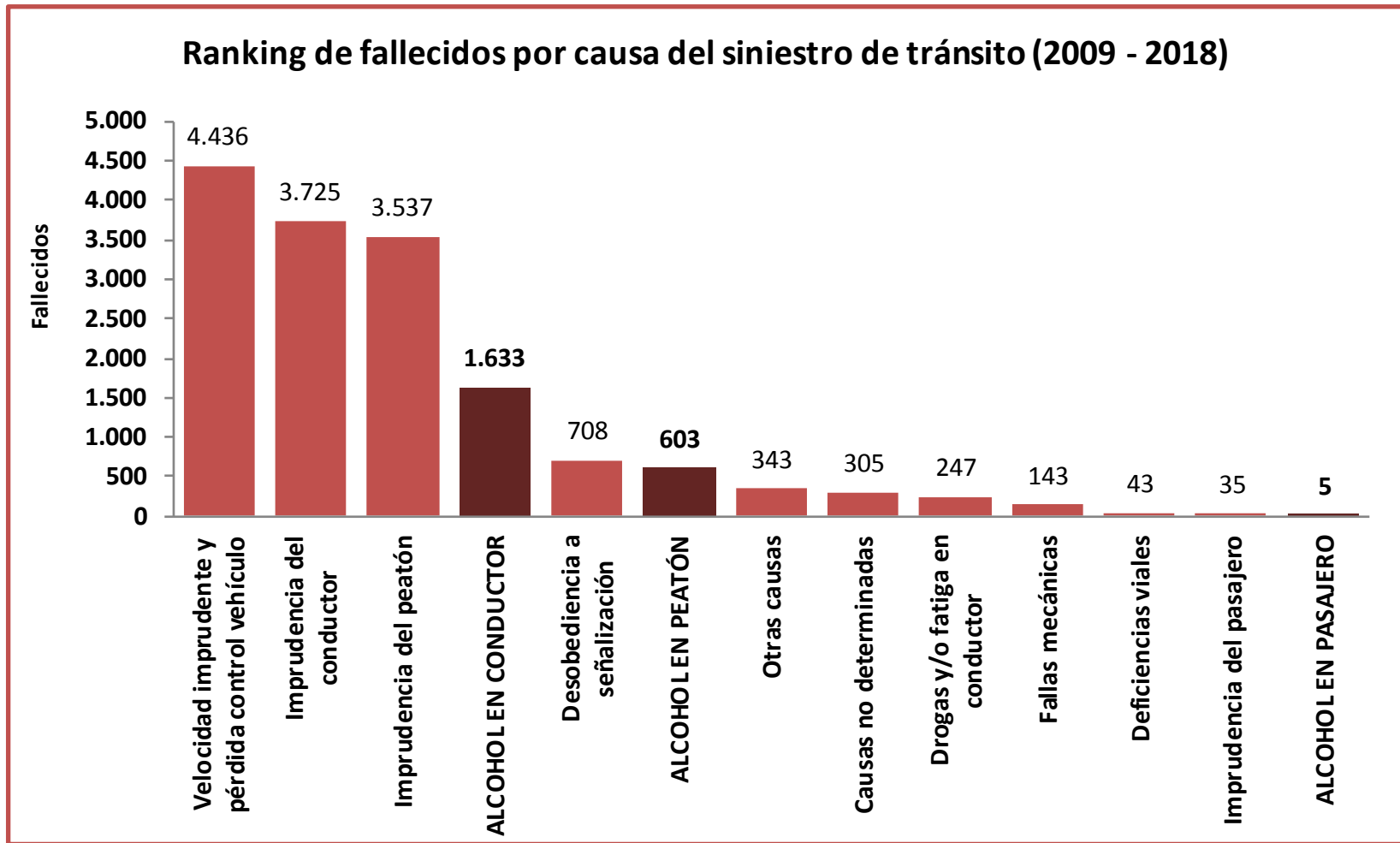


Causas de siniestros de tránsito y consecuencias (2009-2018)

Causas	Siniestros de tránsito	Fallecidos	Graves	Menos graves	Leves	Total lesionados
Velocidad imprudente y pérdida control vehículo	67.242	4.436	12.259	7.105	58.874	78.238
Imprudencia del conductor	349.579	3.725	23.429	14.378	187.331	225.138
Imprudencia del peatón	29.208	3.537	7.475	2.861	17.259	27.595
ALCOHOL EN CONDUCTOR	53.395	1.633	8.160	4.793	38.594	51.547
Desobediencia a señalización	68.797	708	5.980	3.648	58.286	67.914
ALCOHOL EN PEATÓN	4.094	603	1.200	465	2.022	3.687
Otras causas	60.074	343	4.905	2.470	29.453	36.828
Causas no determinadas	85.669	305	7.713	3.771	38.567	50.051
Drogas y/o fatiga en conductor	6.026	247	1.238	785	6.402	8.425
Fallas mecánicas	11.839	143	1.568	1.041	11.867	14.476
Deficiencias viales	6.944	43	503	380	3.814	4.697
Imprudencia del pasajero	3.177	35	370	213	2.354	2.937
ALCOHOL EN PASAJERO	159	5	24	18	96	138
Total	746.203	15.763	74.824	41.928	454.919	571.671



Ranking de fallecidos en siniestros de tránsito según causa (2009-2018)





Evolución de siniestros de tránsito y consecuencia asociados al alcohol en conductor en los últimos 10 años

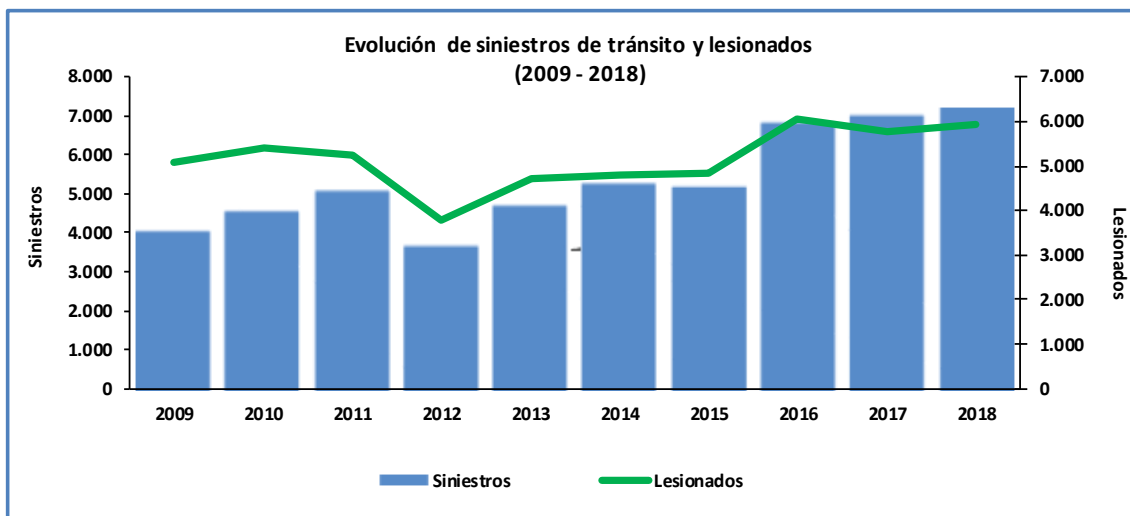
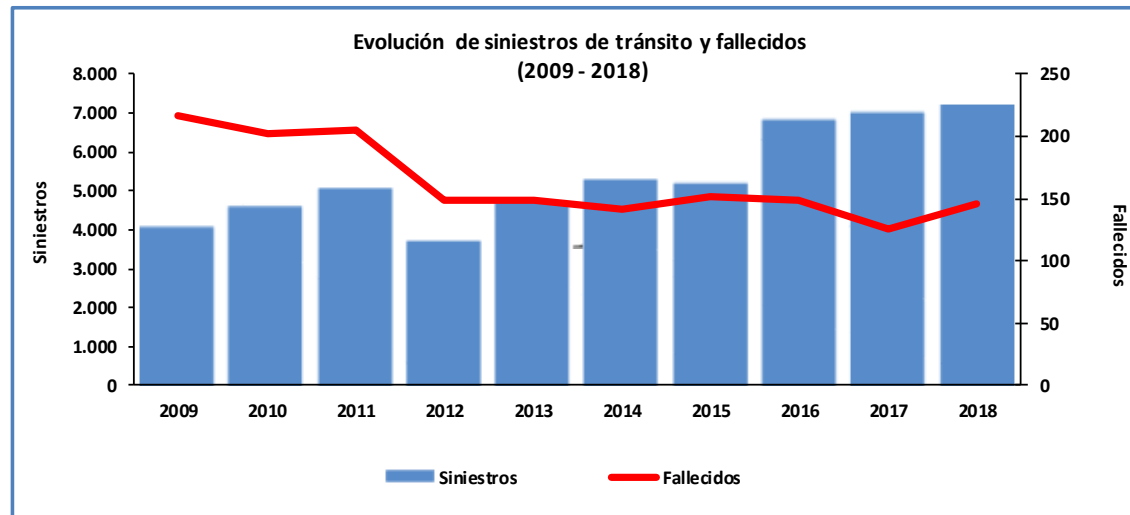
	Período										Total	Promedio
	2009	2010	2011	2012	2013	2014	2015	2016	2017	2018		
Siniestros de tránsito	4.051	4.561	5.046	3.678	4.716	5.255	5.180	6.787	6.981	7.140	53.395	5.340
Fallecidos	216	202	205	148	148	142	152	148	126	146	1.633	163
Total lesionados	5.075	5.401	5.242	3.783	4.696	4.781	4.819	6.068	5.760	5.922	51.547	5.155
Índice de severidad	5,33	4,43	4,06	4,02	3,14	2,70	2,93	2,18	1,80	2,04	3,06	3,06

Comparación año 2018 versus 2017

	Año 2017	Año 2018	Variación (N°)	Variación (%)
Siniestros de tránsito	6.981	7.140	159	2,3
Fallecidos	126	146	20	15,9
Lesionados	5.760	5.922	162	2,8



Siniestros de tránsito causados por el alcohol en conductor (2009-2018)



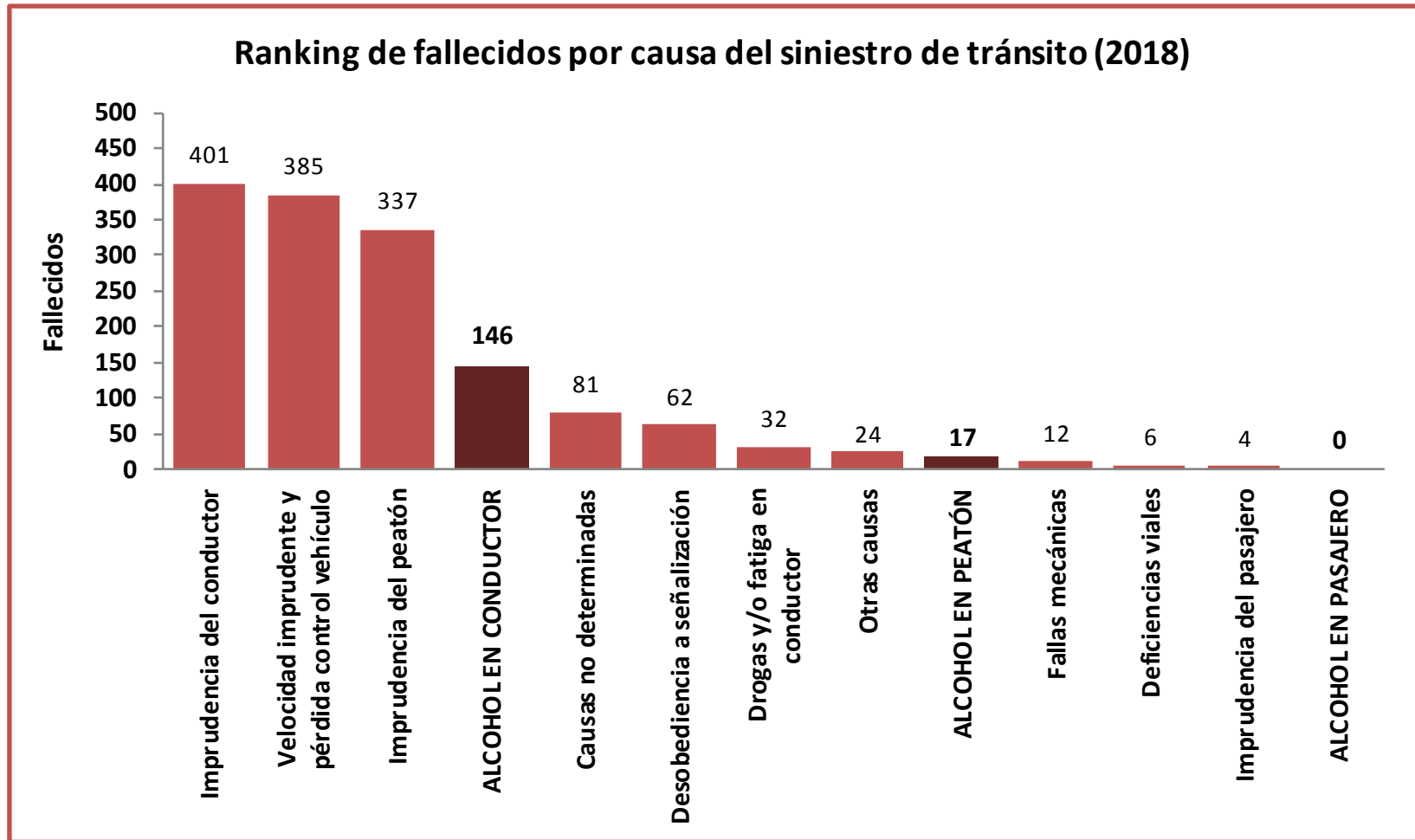


Causas de siniestros de tránsito y consecuencias (2018)

Causas	Siniestros de tránsito	Fallecidos	Graves	Menos graves	Leves	Total lesionados
Imprudencia del conductor	41.432	401	2.672	1.431	18.714	22.817
Velocidad imprudente y pérdida control vehículo	7.396	385	1.213	669	5.781	7.663
Imprudencia del peatón	2.288	337	597	231	1.234	2.062
ALCOHOL EN CONDUCTOR	7.140	146	837	482	4.603	5.922
Causas no determinadas	13.339	81	1.045	464	4.939	6.448
Desobediencia a señalización	7.733	62	608	337	5.622	6.567
Drogas y/o fatiga en conductor	711	32	128	71	594	793
Otras causas	6.559	24	511	238	2.768	3.517
ALCOHOL EN PEATÓN	250	17	73	36	125	234
Fallas mecánicas	1.267	12	110	83	1.015	1.208
Deficiencias viales	940	6	47	33	417	497
Imprudencia del pasajero	245	4	18	16	169	203
ALCOHOL EN PASAJERO	11	0	0	1	7	8
Total	89.311	1.507	7.859	4.092	45.988	57.939



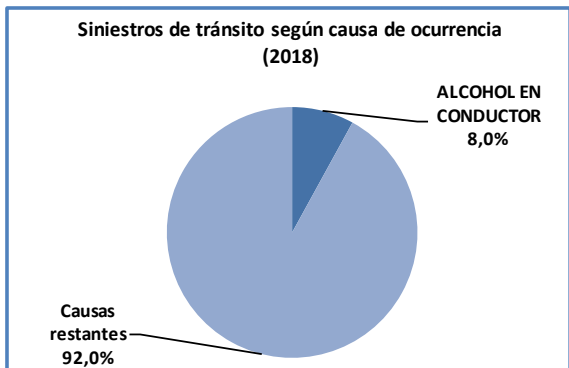
Ranking de fallecidos en siniestros de tránsito según causa (2018)



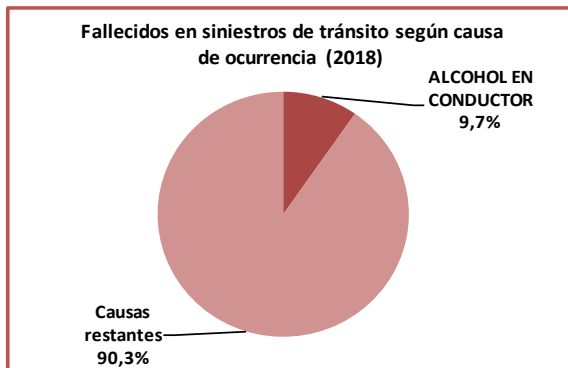
Alcohol en el conductor y su incidencia (2018)

Causa de ocurrencia	Siniestros	Fallecidos	Graves	Menos graves	Leves	Total lesionados
ALCOHOL EN CONDUCTOR	7.140	146	837	482	4.603	5.922
Causas restantes	82.171	1.361	7.022	3.610	41.385	52.017
Total	89.311	1.507	7.859	4.092	45.988	57.939

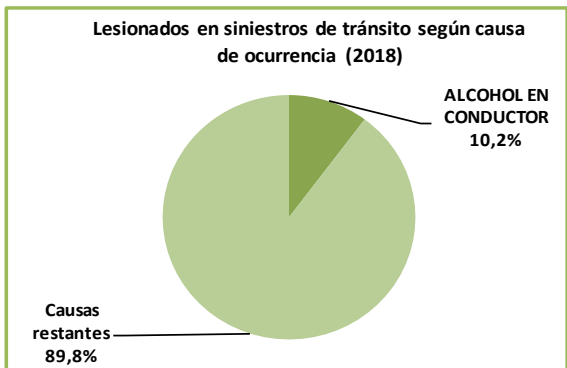
Siniestralidad



Mortalidad

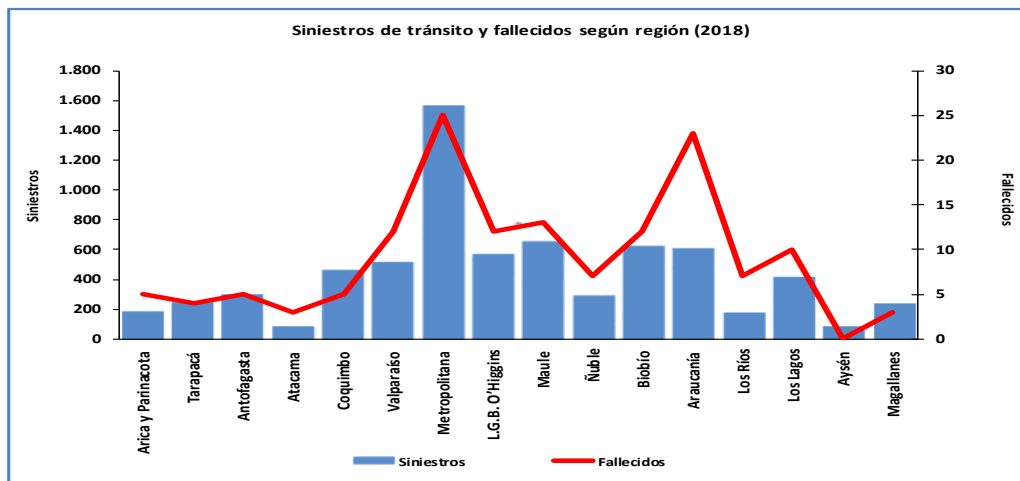


Morbilidad



Siniestros de tránsito y consecuencias según región de ocurrencia (2018)

Región	Siniestros	Fallecidos	Graves	Menos graves	Leves	Total lesionados
Arica y Parinacota	195	5	19	7	117	143
Tarapacá	258	4	23	22	138	183
Antofagasta	306	5	28	13	190	231
Atacama	96	3	14	6	65	85
Coquimbo	472	5	59	27	314	400
Valparaíso	520	12	59	39	320	418
Metropolitana	1.567	25	115	90	897	1.102
L. G. B. O'Higgins	580	12	88	39	379	506
Maule	659	13	65	43	529	637
Ñuble	298	7	37	15	176	228
Biobío	631	12	103	46	424	573
Araucanía	613	23	106	57	391	554
Los Ríos	184	7	29	27	150	206
Los Lagos	423	10	61	41	268	370
Aysén	92	0	9	4	55	68
Magallanes	246	3	22	6	190	218
Total	7.140	146	837	482	4.603	5.922





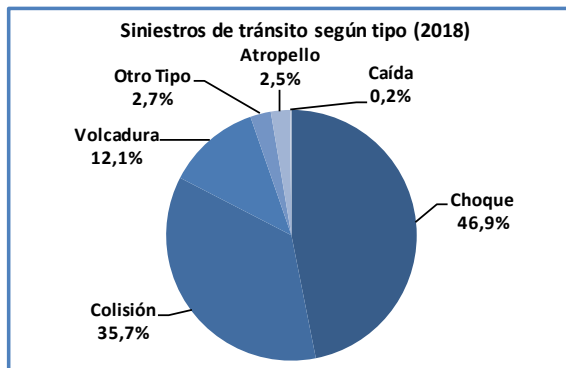
Ranking de siniestros de tránsito según la comuna de ocurrencia (sólo hasta 60 siniestros, 2018)

Región	Comuna	Siniestros	Fallecidos	Graves	Menos graves	Leves	Total lesionados
Región de Magallanes y la Antártica Chilena	Punta Arenas	206	3	18	2	154	174
Región de Arica y Parinacota	Arica	192	5	18	7	115	140
Región de Coquimbo	Coquimbo	175	2	23	9	118	150
Región de Antofagasta	Antofagasta	162	0	12	4	81	97
Región de Tarapacá	Iquique	160	2	12	19	87	118
Región del Libertador General Bernardo O'Higgins	Rancagua	156	0	21	6	87	114
Región de Ñuble	Chillán	147	3	14	6	82	102
Región de La Araucanía	Temuco	141	3	24	3	84	111
Región del Maule	Curicó	136	2	8	6	91	105
Región Metropolitana	Puente Alto	130	0	9	8	77	94
Región de Coquimbo	La Serena	123	2	16	6	92	114
Región del Biobío	Los Ángeles	122	3	29	7	100	136
Región de Los Lagos	Puerto Montt	117	2	15	6	67	88
Región del Maule	Linares	111	2	5	5	89	99
Región de Antofagasta	Calama	111	1	10	7	86	103
Región Metropolitana	Maipú	109	2	5	4	57	66
Región del Biobío	Concepción	95	0	10	5	54	69
Región de Tarapacá	Alto Hospicio	80	0	8	3	37	48
Región de Los Lagos	Osorno	72	4	12	4	54	70
Región Metropolitana	Pudahuel	72	1	7	6	42	55
Región Metropolitana	La Reina	72	0	1	2	11	14
Región de Aysén del General Carlos Ibáñez del Campo	Coyhaique	71	0	9	4	45	58
Región Metropolitana	Colina	69	1	2	3	90	95
Región de Atacama	Copiapó	68	2	12	3	39	54
Región de Valparaíso	Viña del Mar	64	1	6	2	33	41
Región del Biobío	Talcahuano	64	0	2	2	22	26
Región de La Araucanía	Padre Las Casas	61	2	14	5	34	53
Región Metropolitana	Buin	60	1	2	3	38	43

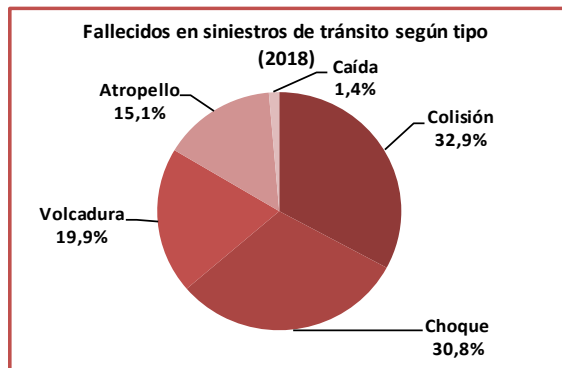
Siniestros de tránsito y consecuencias según tipo de siniestro (2018)

Tipo	Siniestros	Fallecidos	Graves	Menos graves	Leves	Total lesionados
Choque	3.347	45	270	162	1.544	1.976
Colisión	2.549	48	304	170	2.238	2.712
Volcadura	865	29	209	115	638	962
Otro Tipo	190	0	6	3	44	53
Atropello	176	22	48	32	134	214
Caída	13	2	0	0	5	5
Total	7.140	146	837	482	4.603	5.922

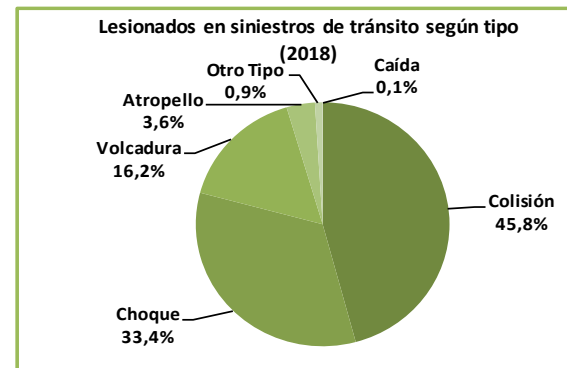
Siniestralidad



Mortalidad



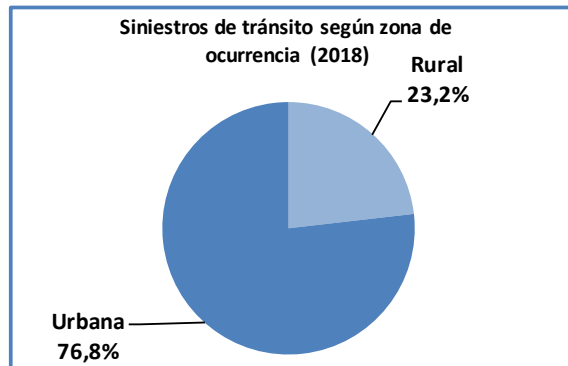
Morbilidad



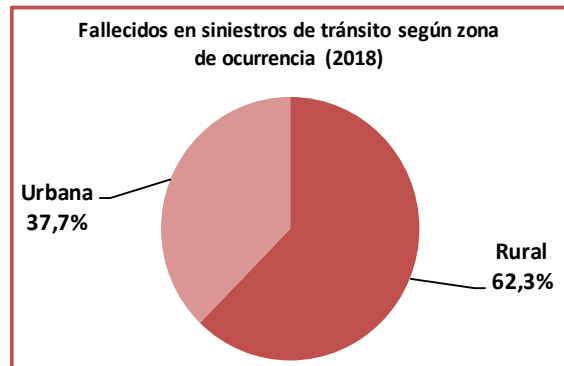
Siniestros de tránsito y consecuencias según zona de ocurrencia (2018)

Zona	Siniestros	Fallecidos	Graves	Menos graves	Leves	Total lesionados
Rural	1.655	91	346	190	1.372	1.908
Urbana	5.485	55	491	292	3.231	4.014
Total	7.140	146	837	482	4.603	5.922

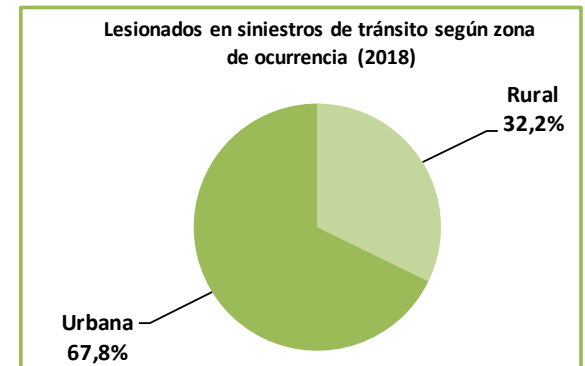
Siniestralidad



Mortalidad



Morbilidad





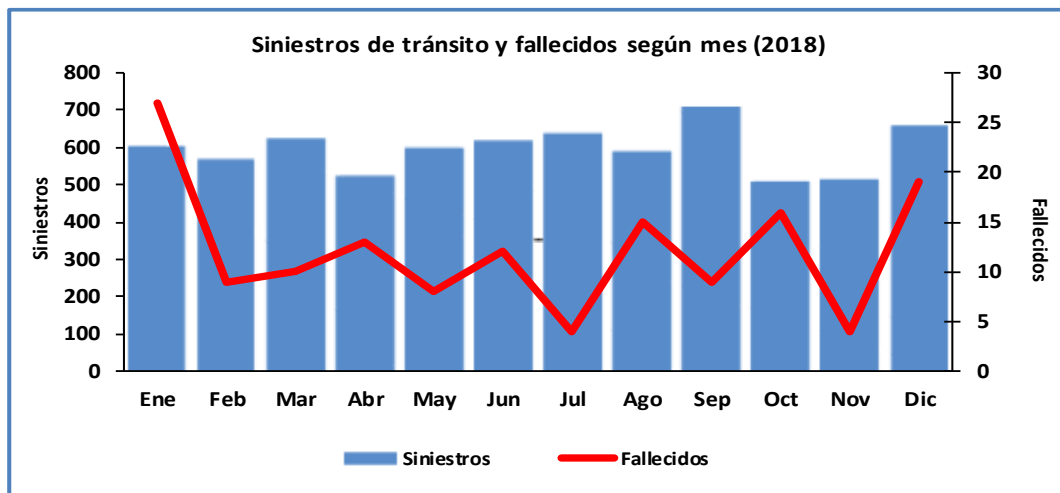
Ranking de siniestros de tránsito según ruta de ocurrencia (sólo hasta 14 siniestros, 2018)

Región	Ruta	Siniestros	Fallecidos	Graves	Menos graves	Leves	Total lesionados
Región del Maule	Ruta 5 Sur	38	0	4	0	36	40
Región de Los Lagos	Ruta 5 Sur	36	3	4	10	21	35
Región de Coquimbo	Ruta 5 Norte	32	2	4	2	39	45
Región de Tarapacá	Ruta 16	26	1	3	1	14	18
Región del Libertador General Bernardo O'Higgins	Ruta 5 Sur	26	0	3	1	15	19
Región de La Araucanía	199 Ch	22	3	8	1	25	34
Región de Los Lagos	V-505	22	0	5	2	21	28
Región del Libertador General Bernardo O'Higgins	Ruta 66	21	3	7	1	30	38
Región Metropolitana	Ruta 5 Sur	20	2	2	2	12	16
Región del Maule	J-60	20	0	4	1	19	24
Región del Libertador General Bernardo O'Higgins	H-76	19	0	3	6	13	22
Región del Biobío	Ruta 160	18	0	7	4	10	21
Región de Coquimbo	41 Ch	18	0	1	3	17	21
Región de La Araucanía	Ruta 5 Sur	17	3	9	1	13	23
Región Metropolitana	Ruta 68	17	0	0	1	14	15
Región Metropolitana	Ruta 78	16	1	0	1	16	17
Región del Libertador General Bernardo O'Higgins	I-86	16	0	6	1	16	23
Región del Libertador General Bernardo O'Higgins	I-50	16	0	4	1	18	23
Región de La Araucanía	S-269	14	2	3	0	9	12
Región del Libertador General Bernardo O'Higgins	H-30	14	0	5	3	19	27



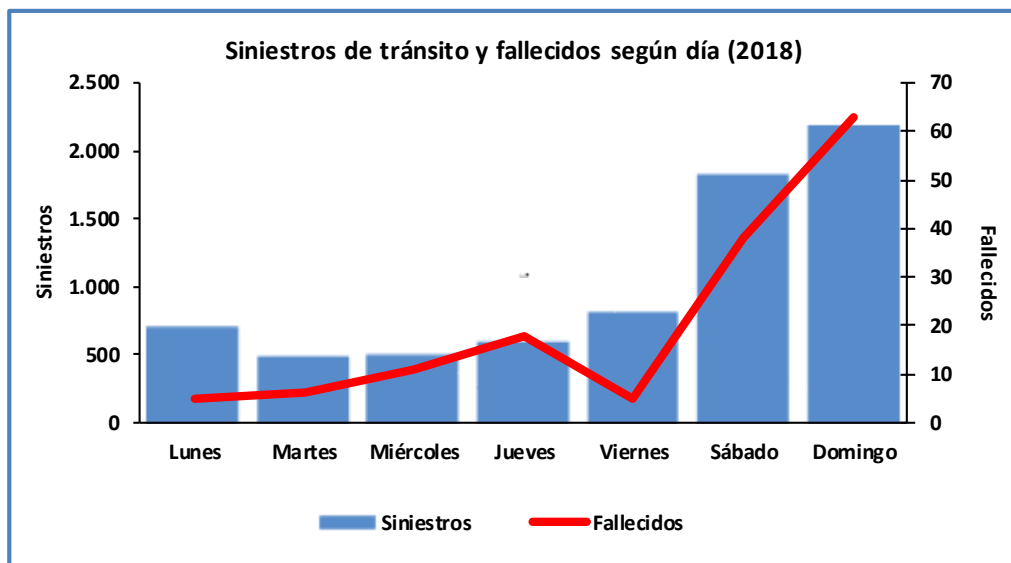
Siniestros de tránsito y consecuencias según mes de ocurrencia (2018)

Mes	Siniestros	Fallecidos	Graves	Menos graves	Leves	Total lesionados
Enero	602	27	73	36	426	535
Febrero	565	9	83	35	401	519
Marzo	623	10	68	34	422	524
Abril	525	13	72	46	353	471
Mayo	597	8	73	37	368	478
Junio	618	12	68	43	409	520
Julio	637	4	79	48	398	525
Agosto	586	15	45	36	363	444
Septiembre	705	9	57	41	396	494
Octubre	510	16	62	38	320	420
Noviembre	515	4	58	32	300	390
Diciembre	657	19	99	56	447	602
Total	7.140	146	837	482	4.603	5.922



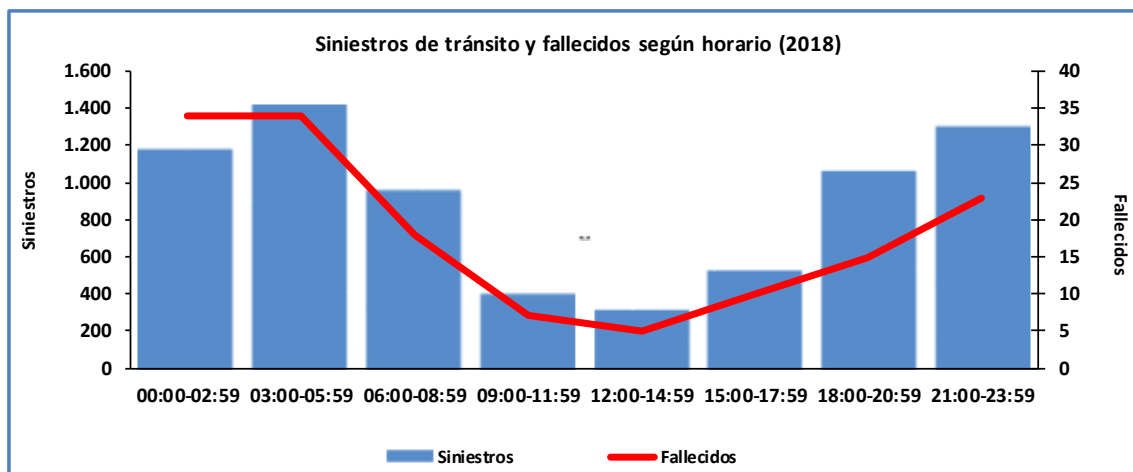
Siniestros de tránsito y consecuencias según día de ocurrencia (2018)

Día	Siniestros	Fallecidos	Graves	Menos graves	Leves	Total lesionados
Lunes	709	5	72	48	484	604
Martes	503	6	55	35	294	384
Miércoles	518	11	68	35	291	394
Jueves	606	18	68	27	347	442
Viernes	820	5	76	43	502	621
Sábado	1.812	38	199	110	1.161	1.470
Domingo	2.172	63	299	184	1.524	2.007
Total	7.140	146	837	482	4.603	5.922



Siniestros de tránsito y consecuencias según horario de ocurrencia (2018)

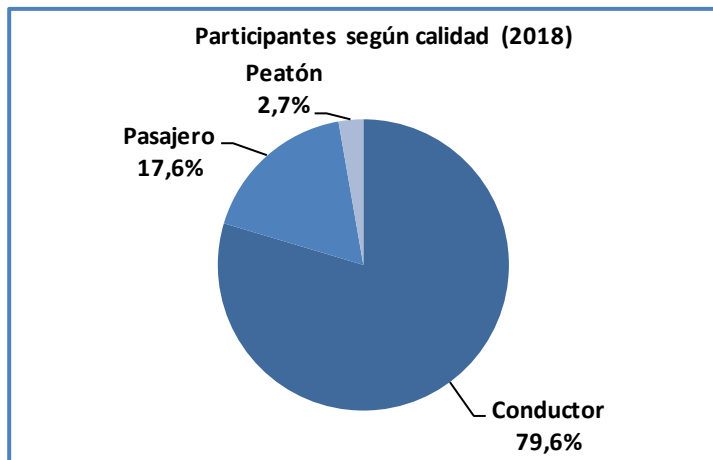
Horario	Siniestros	Fallecidos	Graves	Menos graves	Leves	Total lesionados
00:00-02:59	1.172	34	136	78	708	922
03:00-05:59	1.405	34	172	106	870	1.148
06:00-08:59	953	18	142	67	676	885
09:00-11:59	409	7	40	21	276	337
12:00-14:59	321	5	33	18	180	231
15:00-17:59	530	10	73	44	356	473
18:00-20:59	1.055	15	125	68	673	866
21:00-23:59	1.295	23	116	80	864	1.060
Total	7.140	146	837	482	4.603	5.922



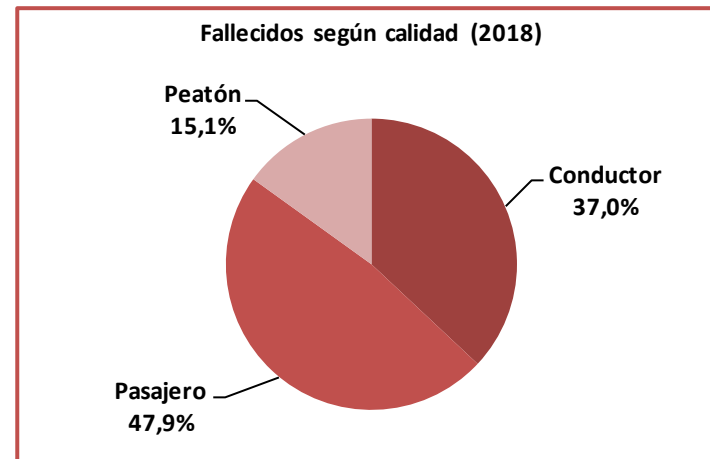
Cantidad de participantes y víctimas según calidad (2018)

Calidad	Participantes	Fallecidos	Total lesionados
Conductores	11.198	54	3.807
Pasajeros	2.481	70	1.896
Peatones	386	22	219
Total	14.065	146	5.922

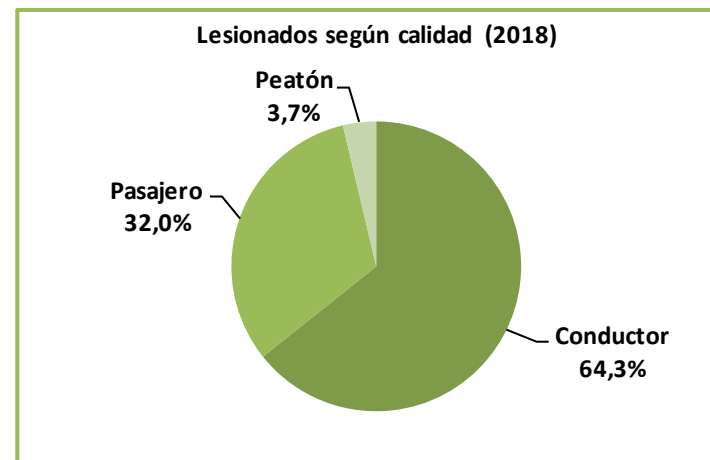
Participación



Mortalidad

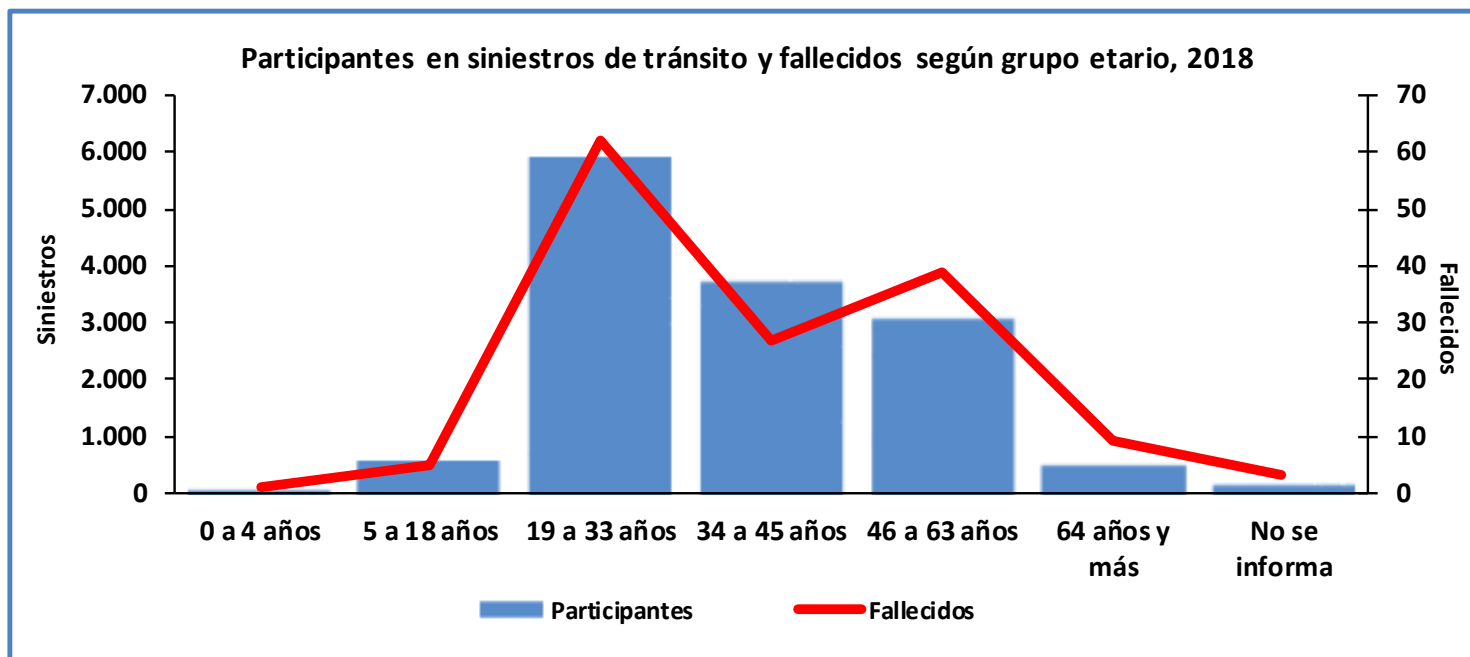


Morbilidad



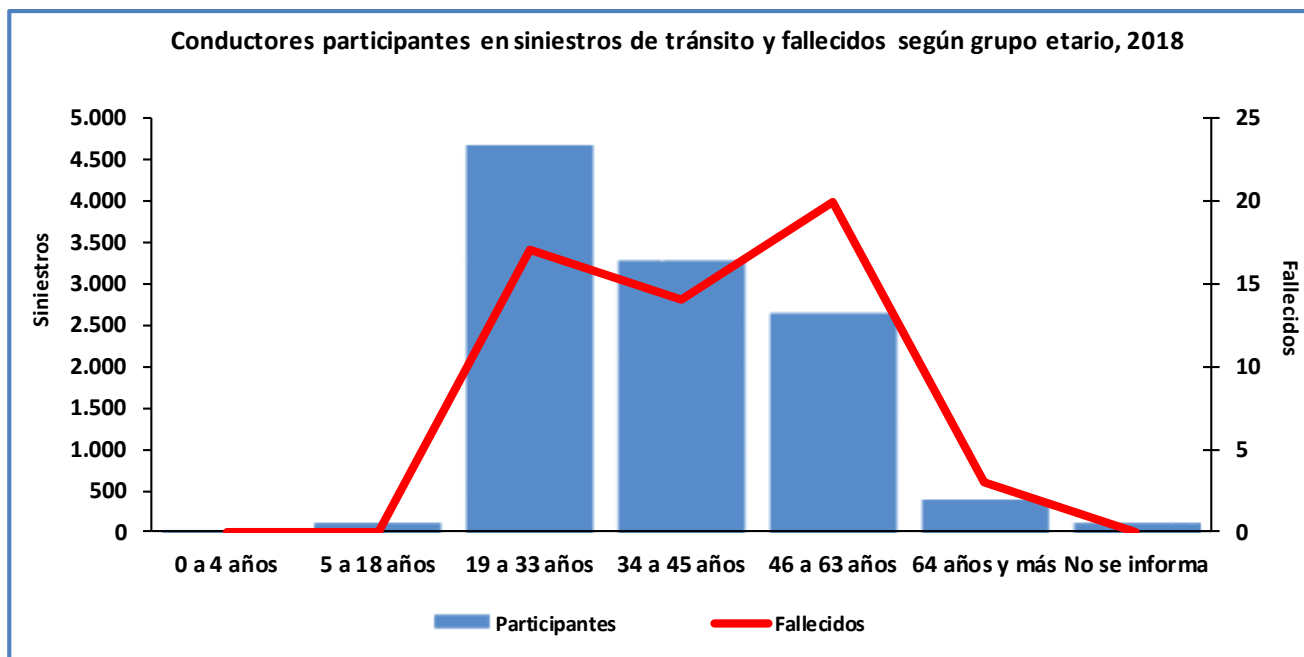
Cantidad de participantes y víctimas según grupo etario (2018)

Edad	Grupo etario	Participantes	Fallecidos	Graves	Menos graves	Leves	Total lesionados
0 a 4 años	Bebés	113	1	7	0	64	71
5 a 18 años	Niños	597	5	56	49	339	444
19 a 33 años	Jóvenes	5.870	62	436	216	2.107	2.759
34 a 45 años	Adultos jóvenes	3.712	27	174	112	1.087	1.373
46 a 63 años	Adultos	3.051	39	119	89	820	1.028
64 y más	Adultos mayores	529	9	36	11	141	188
No se informa		193	3	9	5	45	59
Total		14.065	146	837	482	4.603	5.922



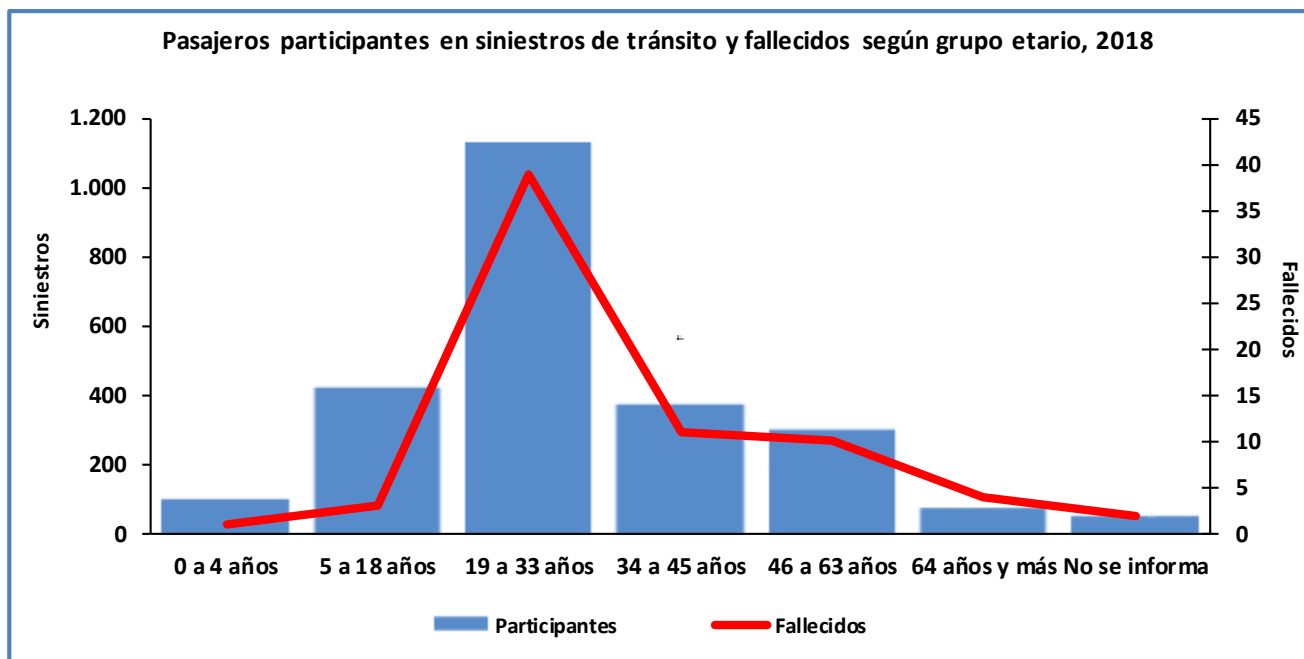
Conductores fallecidos y lesionados según grupo etario (2018)

Edad	Grupo etario	CONDUCTORES				
		Fallecidos	Graves	Menos graves	Leves	Total lesionados
0 a 4 años	Bebés	0	0	0	0	0
5 a 18 años	Niños	0	10	13	45	68
19 a 33 años	Jóvenes	17	255	135	1.444	1.834
34 a 45 años	Adultos jóvenes	14	127	81	835	1.043
46 a 63 años	Adultos	20	76	59	614	749
64 y más	Adultos mayores	3	16	7	80	103
No se informa		0	3	2	5	10
Total		54	487	297	3.023	3.807



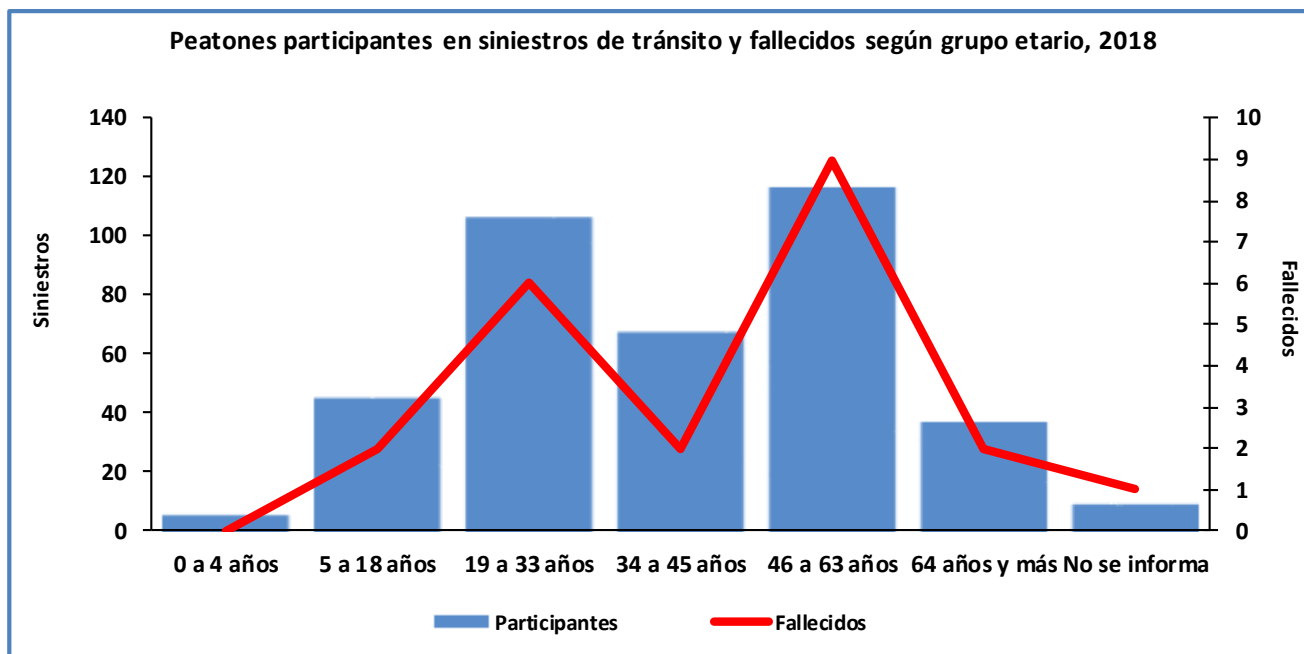
Pasajeros fallecidos y lesionados según grupo etario (2018)

Edad	Grupo etario	PASAJEROS				
		Fallecidos	Graves	Menos graves	Leves	Total lesionados
0 a 4 años	Bebés	1	7	0	59	66
5 a 18 años	Niños	3	39	33	266	338
19 a 33 años	Jóvenes	39	167	71	628	866
34 a 45 años	Adultos jóvenes	11	38	24	231	293
46 a 63 años	Adultos	10	30	22	175	227
64 y más	Adultos mayores	4	16	2	43	61
No se informa		2	5	2	38	45
Total		70	302	154	1.440	1.896



Peatones fallecidos y lesionados según grupo etario (2018)

Edad	Grupo etario	PEATONES				
		Fallecidos	Graves	Menos graves	Leves	Total lesionados
0 a 4 años	Bebés	0	0	0	5	5
5 a 18 años	Niños	2	7	3	28	38
19 a 33 años	Jóvenes	6	14	10	35	59
34 a 45 años	Adultos jóvenes	2	9	7	21	37
46 a 63 años	Adultos	9	13	8	31	52
64 y más	Adultos mayores	2	4	2	18	24
No se informa		1	1	1	2	4
Total		22	48	31	140	219

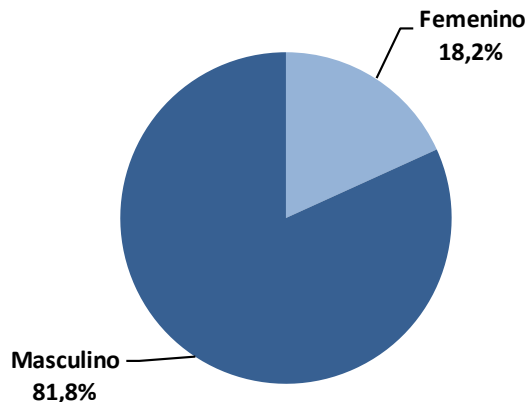


Cantidad de participantes y víctimas según género (2018)

Género	Participantes	Fallecidos	Total lesionados
Femenino	2.562	37	1.460
Masculino	11.503	109	4.462
Total	14.065	146	5.922

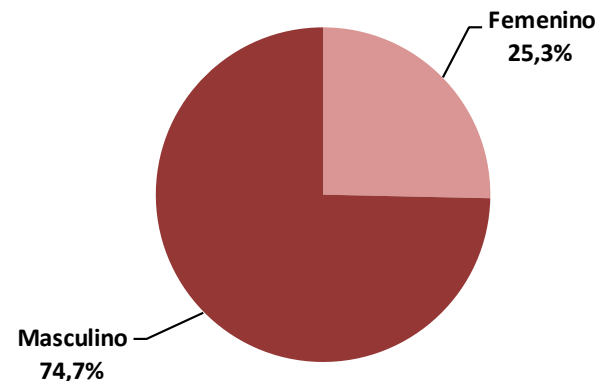
Participación

Participantes según género (2018)



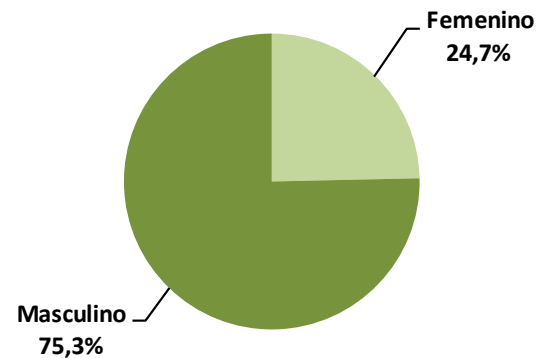
Mortalidad

Fallecidos según género (2018)



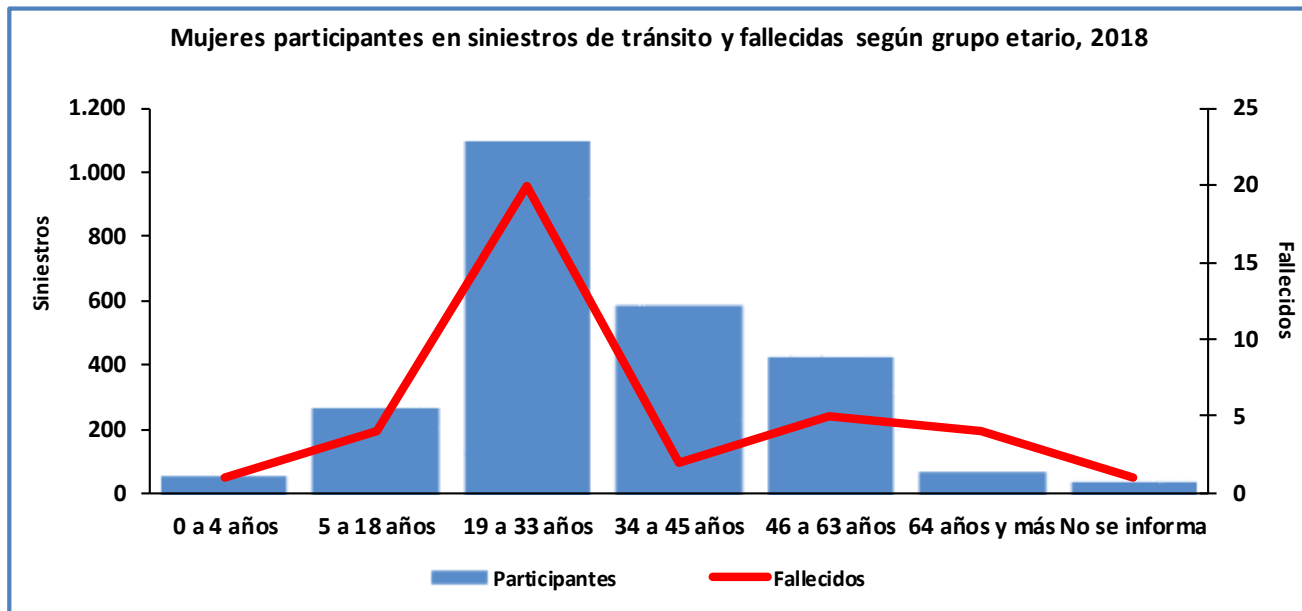
Morbilidad

Lesionados según género (2018)



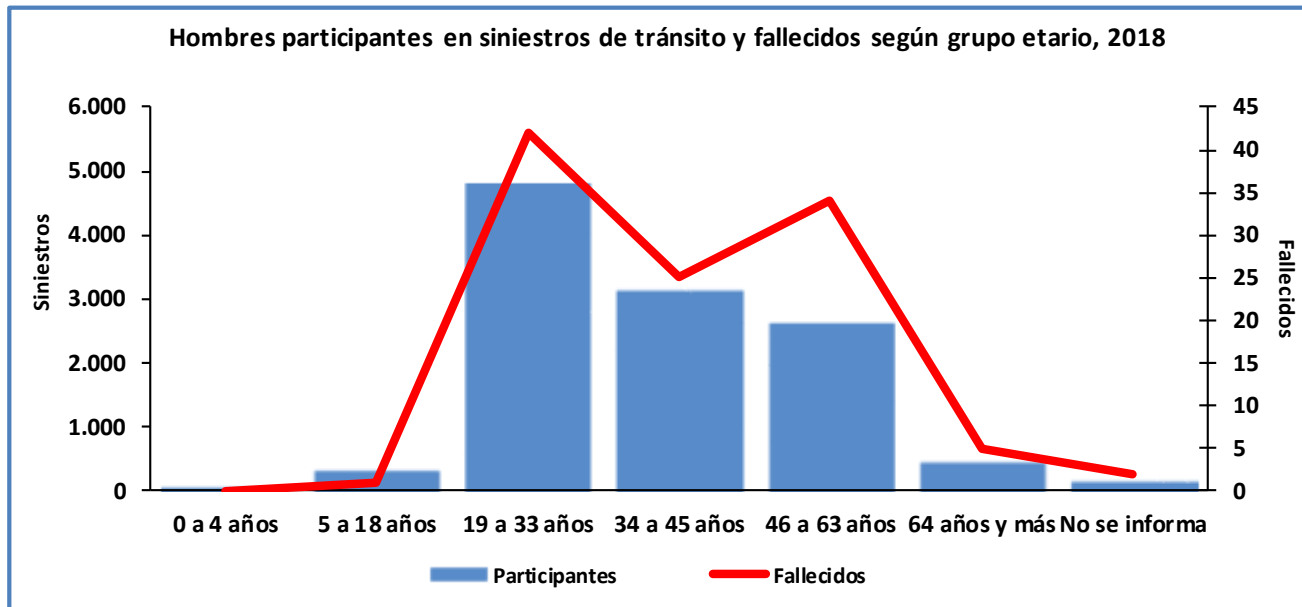
Mujeres fallecidas y lesionadas según grupo etario (2018)

Edad	Grupo etario	MUJERES				
		Fallecidas	Graves	Menos graves	Leves	Total lesionadas
0 a 4 años	Bebés	1	3	0	34	37
5 a 18 años	Niños	4	26	25	169	220
19 a 33 años	Jóvenes	20	90	60	507	657
34 a 45 años	Adultos jóvenes	2	25	25	207	257
46 a 63 años	Adultos	5	24	18	162	204
64 y más	Adultos mayores	4	9	1	41	51
No se informa		1	5	1	28	34
Total		37	182	130	1.148	1.460



Hombres fallecidos y lesionados según grupo etario (2018)

Edad	Grupo etario	HOMBRES				
		Fallecidos	Graves	Menos graves	Leves	Total lesionadas
0 a 4 años	Bebés	0	4	0	30	34
5 a 18 años	Niños	1	30	24	170	224
19 a 33 años	Jóvenes	42	346	156	1.600	2.102
34 a 45 años	Adultos jóvenes	25	149	87	880	1.116
46 a 63 años	Adultos	34	95	71	658	824
64 y más	Adultos mayores	5	27	10	100	137
No se informa		2	4	4	17	25
Total		109	655	352	3.455	4.462





Síguenos:  Conaset  conaset_